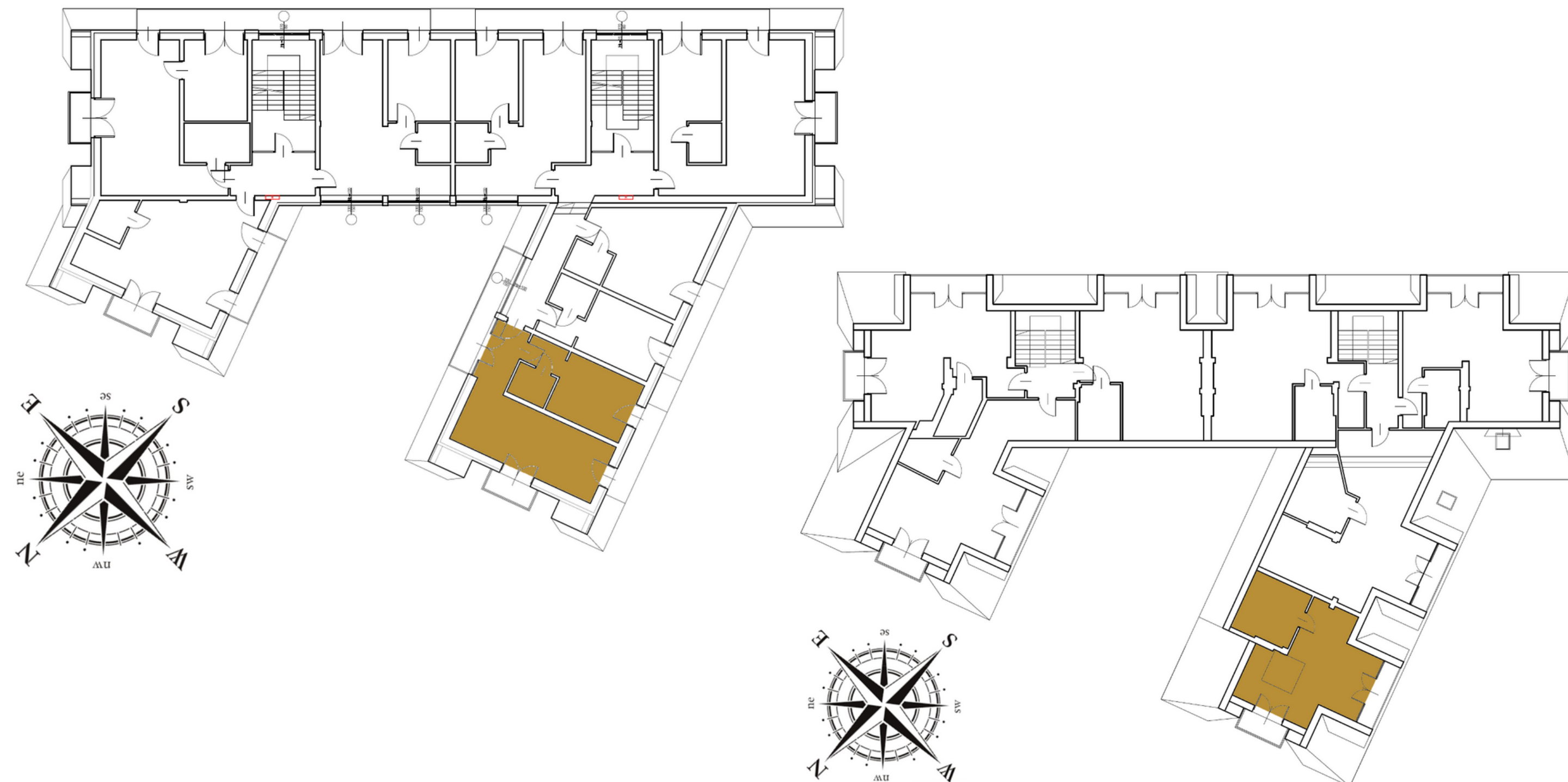
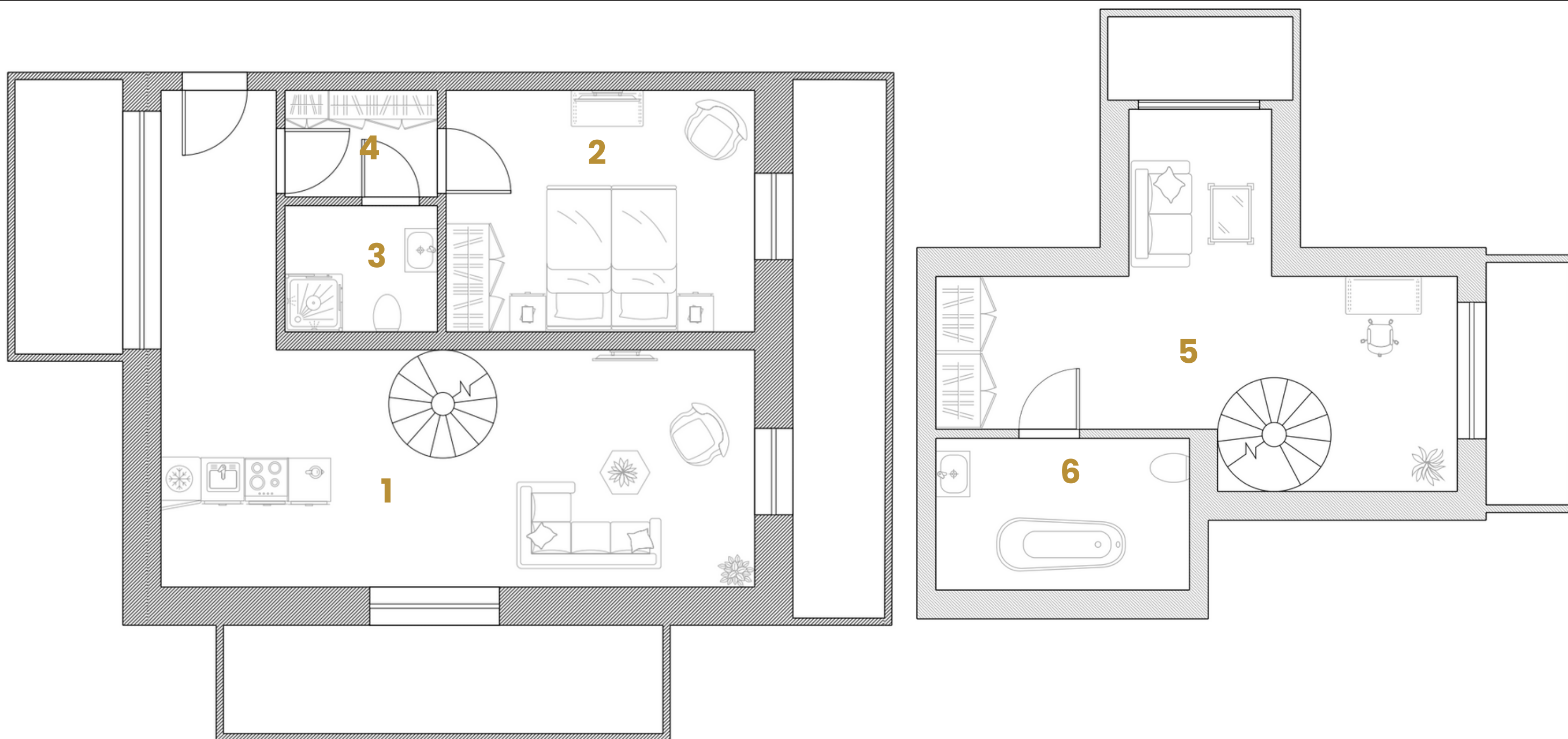


Apartament 19 "Gerlach"

Gerlach to bez wątpienia najwyższy szczyt Tatr, lecz nie tylko! Jest także najwyższym wzniesieniem całych Karpat i Słowacji, przez co to właśnie jego klejnot błyszczą w Koronie Europy. W związku z tym, wejście na Gerlach to marzenie wielu miłośników górskich wędrówek, jednak nie tak łatwe do zrealizowania, co zdobycie innych tatrzańskich szczytów. Swoje miano Gerlach zawdzięcza nazwisku komesa spiskiego Gerlacha.





Apartament 19
"Gerlach"

Nr	Pomieszczenie	Pow.
1.	Salon z aneksem	36,1 m ²
2.	Sypialnia	14,3 m ²
3.	Łazienka 1	3,7 m ²
4.	Komunikacja	3,1 m ²
5.	Poddasze	20,9 m ²
6.	Łazienka 2	6,6 m ²
7.	Balkon – 5 szt.	
Suma		84,7 m²