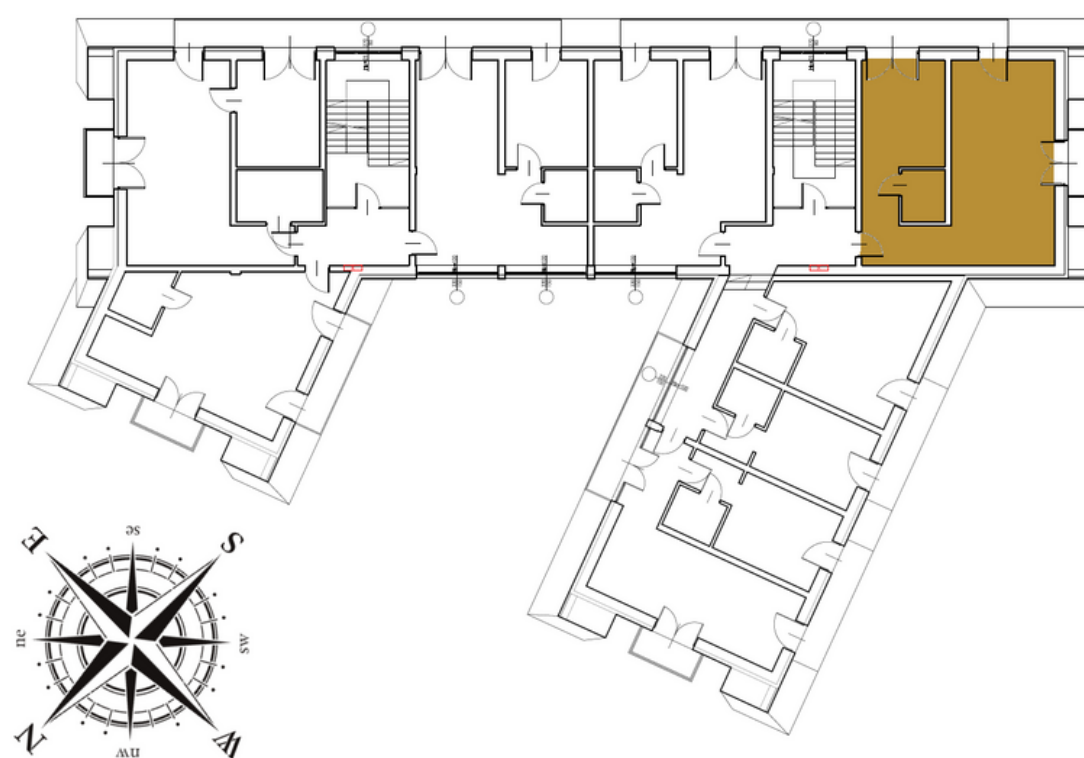
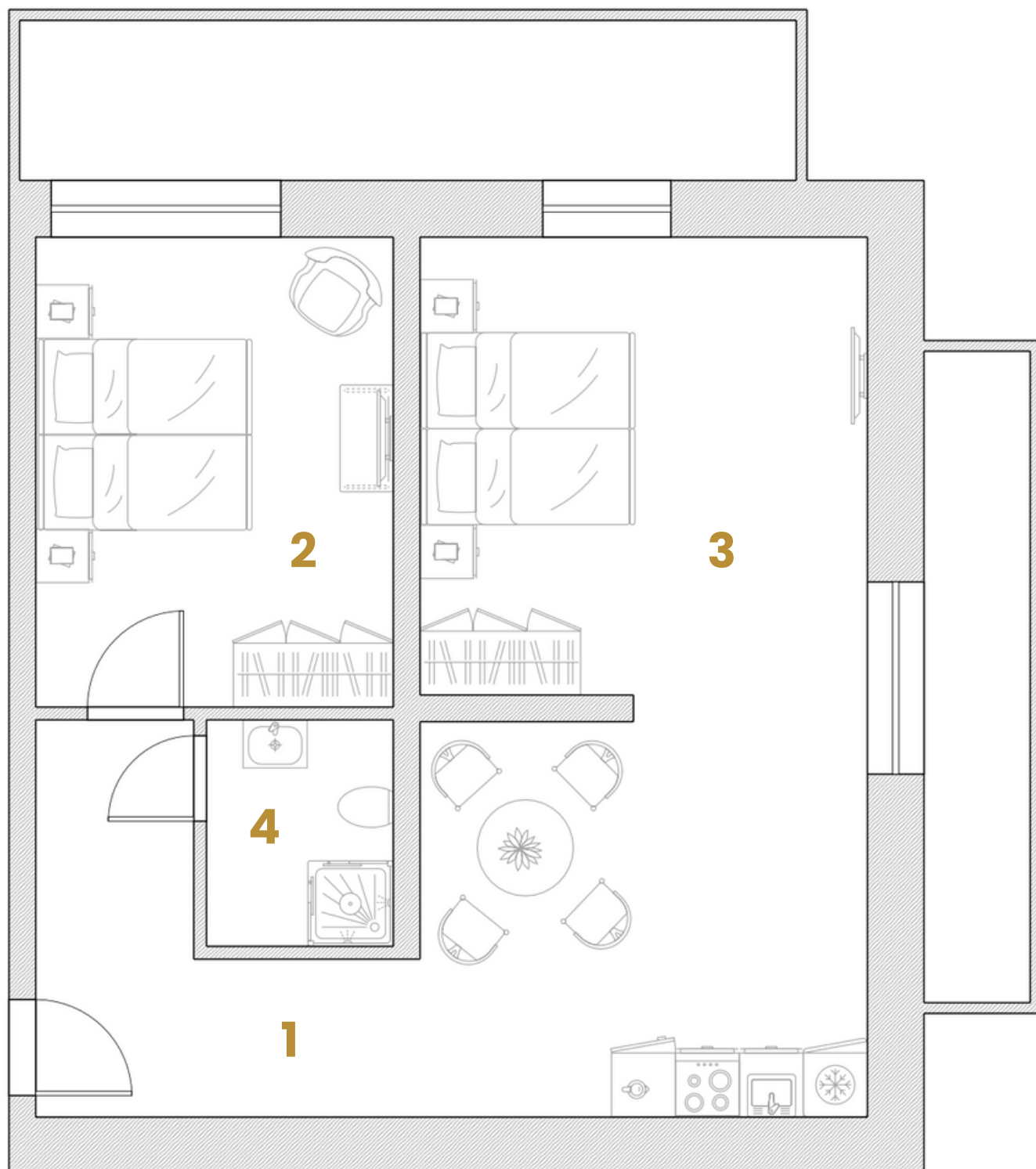


Apartament 16 "Kozi Wierch"

To miejsce wprost legendarne. Położony na Orlej Perci szczyt to najwyższa góra w całości znajdująca się w granicach naszego kraju. Oddziela ona Dolinę Pięciu Stawów od Doliny Gąsienicowej, w okolicach Pustej i Koziej Dolinki Szczyt Koziego Wierchu został pierwszy raz zdobyty w 1867 roku przez Macieja Sieczkę i Eugeniusza Janota – dwóch polskich wspinaczy górskich i pionierów w odkrywaniu tajemniczych zakątków Tatr. Jednak prawdopodobnie na szczyt już wcześniej wchodzili pasterze, którzy wypasali w tym miejscu kozice.



Nr	Pomieszczenie	Pow.
1.	Salon z aneksem	25,5 m ²
2.	Sypialnia 1	14,7 m ²
3.	Sypialnia 2	17,9 m ²
4.	Łazienka	3,7 m ²
5.	Balkon – 2 szt.	
	Suma	61,8 m²